

Textile ArchiSkulptur

Kerstin Jany – Bachelor Design-Ingenieur - Mode
kerstin.jany@live.de

In zero: deformierte Skulptile Textur

Textile Architektur aus innovativen Membrankonstruktionen tritt in unserem täglichen Umfeld immer öfter hervor. Die optisch ästhetischen und architektonisch sehr anspruchsvollen textilen Bauten werden als kunstvoll konzeptionierte Skulpturen wahrgenommen.

Inspiziert von den konstruktiven, textilen Installationen der Architektin Gisela Stromeyer, transferiert die Arbeit Kerstin Janys „In Zero: deformierte Skulptile Textur“ die Design-Thematik gedehnter und bewegter Formen in Kombination mit geometrischen Elementen aus textiler Architektur.

Im ständig wachsenden Bewusstsein für Ökologie und in Anlehnung an die großflächigen Elemente in Stromeyers Arbeiten sind die entstandenen Outfits 100% Zero Waste Mode, um gegen die Textilverschwendung in der Bekleidungsindustrie ein Zeichen zu setzen und ihr entschieden entgegenzuwirken.

Dank dem innovativen Sublimationsdruckverfahren im Epson Solution Center Deutschland – Meerbusch und den zur Verfügung gestellten Stoffen von Premier Textiles Ltd., konnten die Designs nachhaltig in hoher Schnitt- und Materialqualität realisiert werden.

Textilien gehören zu den zukunftssträchigsten Materialien in der Architektur‘ - Sylvie Krüger

Leitende Professorin:

Prof. Dr., Dipl.-Des. Marina-Elena Wachs
Hochschule Niederrhein - University of Applied Sciences

Ausgestellt auf der TV TecStyle Visions Stuttgart, 2018

Unterstützt von **EPSON GmbH Deutschland** und **Premier Textiles Ltd.**

Textile ArchiSkulptur / Project Wachs

Kerstin Jany – Bachelor Design-Engineer - Fashion
kerstin.jany@live.de

In zero: deformed Sculptile Texture

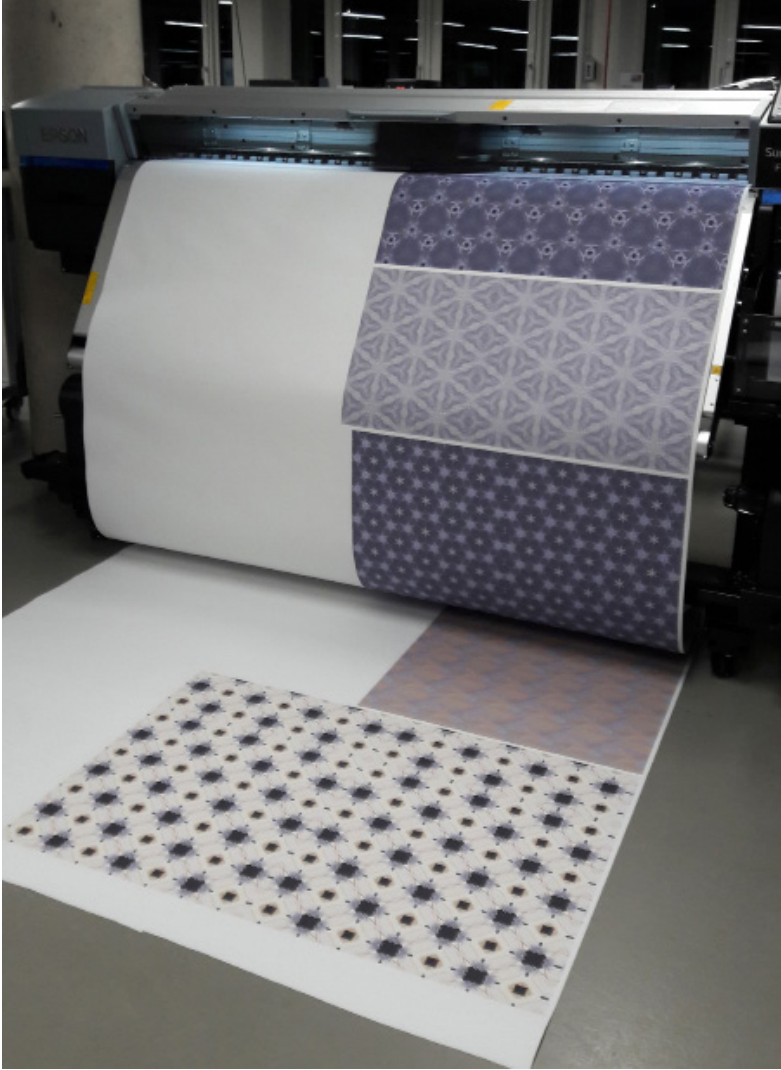
Textile architecture made from innovative membrane constructions appear with increasing frequency in our daily environment. The visually aesthetic and architecturally highly advanced buildings are rather perceived as artistically conceived sculptures.

Inspired by the constructive textile installations by the architect Gisela Stromeyer, Kerstin Jany's work „In zero: deformed Sculptile Texture“ transfers the topic of stretched and dynamic forms in combination with geometrical elements from textile architecture into the fashion design.

With constantly growing consciousness for ecology and in relation to the extensive elements in Stromeyers works, the resulting outfits are 100% zero waste fashion, taking into account textile waste in the clothing industry and setting a sign for counteracting it.

Due to the innovative sublimation printing process in Epson Solution Center Germany – Meerbusch and the provided textiles by Premier Textiles Ltd., the designs have been realised sustainably in high quality about pattern solutions.

'Textiles are one of the most promising future materials in architecture ‘ - Sylvie Krüger



Fotos: Kerstin Jany, Mönchengladbach Design: In zero: deformed Sculptile Texture by Kerstin Jany